

PRESSIONE DI PROVA = 233 Kg/cm²
 TEST PRESSURE = 3314 lbs/in²

PRESSIONE D'ESERCIZIO
 WORKING CONDITIONS
 Pressione = 155 Kg/cm²
 Pressure = 2205 lbs/in²
 Temperatura = 65° C
 Temperature = 149° F

COLLAUDO: ASME -Section VIII^a da parte del Bureau Veritas
 INSPECTION: A S M E-Section VIII^a carried out by the Bureau Veritas

CAPACITA' GEOMETRICA ≈ 2300 litri
 WATER CAPACITY ≈ 14,487 Petr. dl.
 PESO DEL BOMBOLONE ≈ 3890 Kg
 WEIGHT OF CYLINDER ≈ 8576 lbs

MATERIALE: Acciaio legato trattato termicamente avente:
 MATERIAL: Heat treated alloy steel having:

Analisi chimica
 Chemical composition

C = 0,25 ÷ 0,30 %
 Mn = 0,7 ÷ 0,9 %
 Si = 0,35 %
 Cr = 0,9 ÷ 1,1 %
 S ≤ 0,04 %
 P ≤ 0,04 %
 Mo = 0,2 ÷ 0,3 %

Caratteristiche meccaniche:
 Physical test:

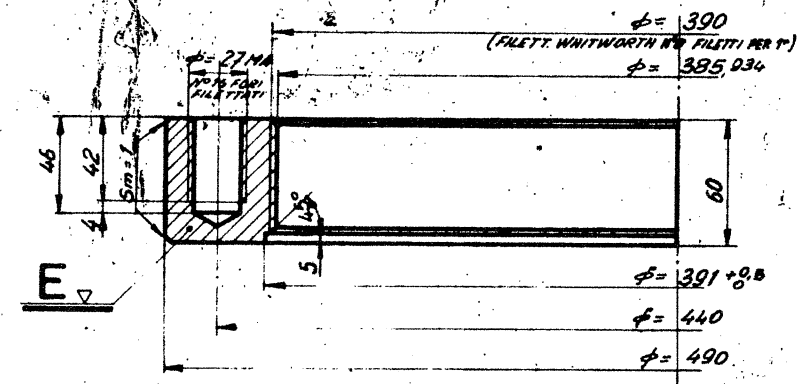
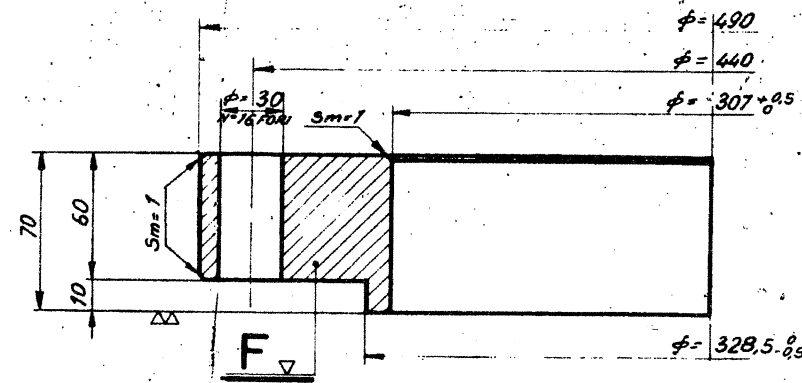
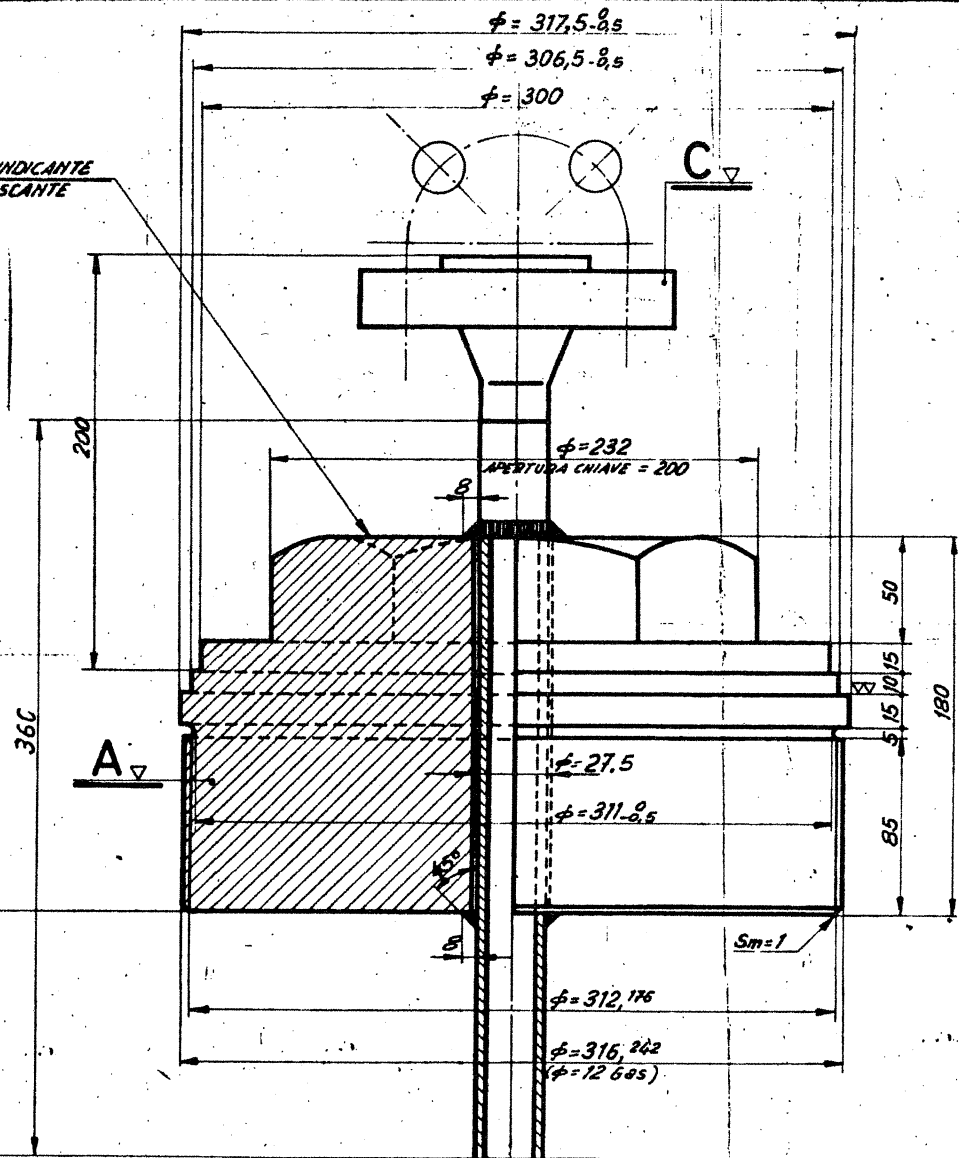
Carico di rottura ≈ 80 Kg/mm²
 Ultimate tensile stress ≈ 56,9 tons/in²
 Carico di snervamento Rs ≈ 60 Kg/mm²
 Yield point Rs ≈ 42,7 tons/in²
 Allungamento A ≈ 14 %
 Elongation

TOLLERANZE: Sulla lunghezza ± 100 mm
 TOLERANCES: On length ± 3.937"

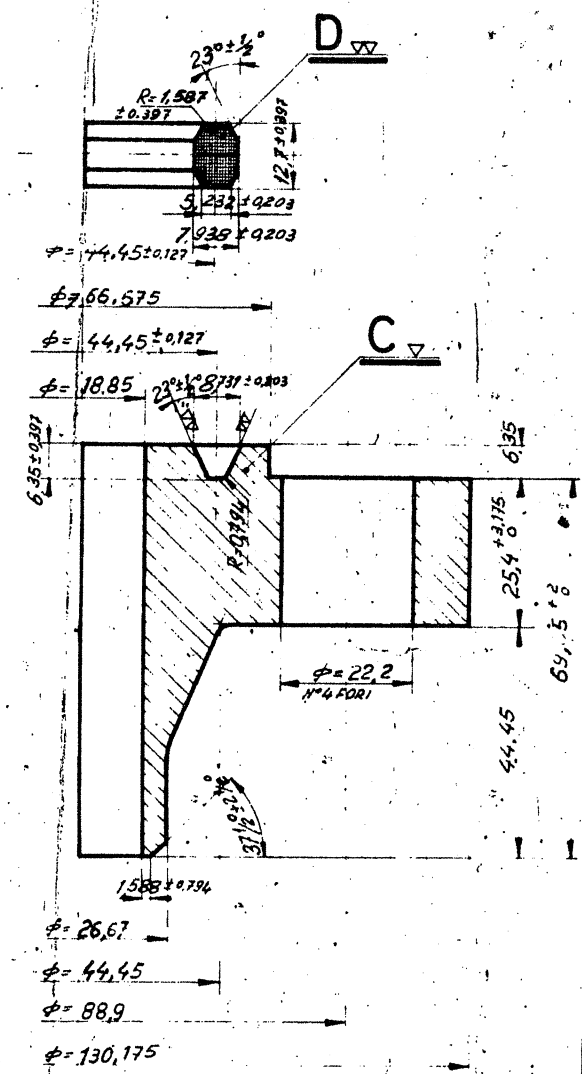
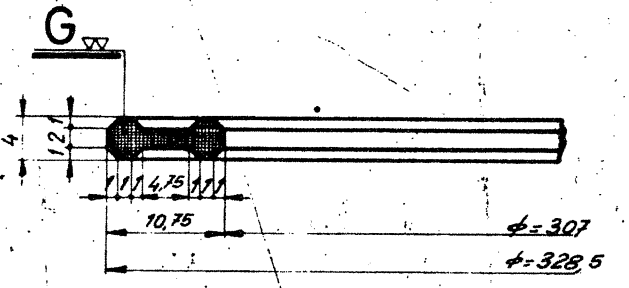
Sul tubo di partenza: normali UNI 663 per tubi di qualità
 On the original: tube standard UNI 663 for quality tubes

DESCRIZIONE	CLIENTE	27200					
	Comm. N°	27200-12-RC-25965					
Visto	POS.	PEZ.	DENOMINAZIONE	MATER.	RESIST.	PESO UNIT.	OSSERVAZIONI
Data	DALMINE S. p. A. UFFICIO						
Modifica	BOMBOLONE PER GAS COMPRESSI CYLINDER FOR COMPRESSED GASE 3607 a						
	DISEGNATORE	CONTROLLO	DATA	6-5-1985			
	CONSTRUTTORE	IL CAPO SEZIONE	SCALA	CT2:5599			
	IL CAPO UFFICIO			FOGLIO 1			

PUNZINARE FRECCIA INDICANTE
LA POSIZIONE DEL PESCANTE



27200
27200-12-RC-25966
2-1-69



NB - IL QUANTITATIVO IN TABELLA E RIFERITO AD UNA SOLA TESTATA

POS.	PEZ.	DENOMINAZIONE	MATERIALE	PESO UNIT.	OSSERVAZIONI
I	16	DADO 27 UNI 205 -A	5 D	0,221 kg	
H	16	VITE 27x100 UNI 114 -A	5 S	0,61 kg	
G	1	GUARNIZIONE $\phi_2 = 328,5$ $\phi_1 = 307,5 - 4$	RAME RICOTTO	0,4 kg	
F	1	FLANGIA PREMI GUARNIZIONE	Aq 50 UNI 3985	1,83 kg	
E	1	FLANGIA FILETTATA	Aq 42 UNI 3985	0,87 kg	
D	1	GUARNIZIONE A SEZIONE OTTOGONALE	RAME RICOTTO	0,75 kg	
C	1	FLANGIA WELDING NECK 3/4" 90016-RTJ	Aq 42 UNI 3985	4,7 kg	
B	1	TUBO $\phi = 26,67$ S = 3,91 SV = 925	Aq 45 UNI 663	3 kg	SCHEDULE 80
A	1	RACCORDO CON FORO $\phi = 27,5$	Aq 42 UNI 3985	0,9 kg	

CLIENTE	DALMINE S.p.A.		UTP
	RIDUZIONI E RACCORDI 3607 b		
COMMESSA N°	DISEGNATO	CONTROLLATO	DATA
	APPROVATO	SCALA	10-10-1967
CT2:5957			